

Wir bewegen das Land!



**KLJB**

Katholische  
Landjugendbewegung  
Diözesanverband Freiburg

**Wir über uns**



# Wir über uns

## KLJB - das bedeutet:

- >> wöchentliche Treffen in Gruppen vor Ort;
- >> viele unterschiedliche Freizeitaktivitäten;
- >> zusammen unterwegs sein;
- >> gemeinsame Aktionen verschiedener Gruppen auf Bezirksebene;
- >> Arbeitskreise zu unterschiedlichsten Themen;
- >> regelmäßige Versammlungen aller GruppenvertreterInnen auf Diözesanebene;
- >> diskutieren und Entscheidungen treffen;
- >> Verband mitgestalten, sich bilden;
- >> viele verschiedene Bildungsangebote;
- >> viele (neue) Menschen kennen lernen;
- >> und jede Menge SPASS haben!

Die Katholische Landjugendbewegung (KLJB) ist ein kirchlicher Jugendverband, in dem Jugendliche und junge Erwachsene aus dem ländlichen Lebensraum ihre Freizeit verbringen.

Die KLJB-Mitglieder sind in Gruppen organisiert und treffen sich meist wöchentlich vor Ort in ihrem Gruppenraum, um ihre Freizeit mit anderen zu gestalten, über bestimmte Themen zu diskutieren, religiöse Impulse für ihr Leben mitzunehmen, Spaß zu haben. Jede Gruppe bereitet ihre Gruppenstunde selbst vor – von Jugendlichen für Jugendliche!

## Der Freiburger Diözesanverband

Die KLJB der Erzdiözese Freiburg zählt derzeit 110 Gruppen mit insgesamt 2.800 Mitgliedern zwischen dem Bodensee und Tauberbischofsheim.

Jede Gruppe hat eine Gruppenleitung genauso wie jeder Bezirk (in der Regel) eine Bezirksleitung hat. Sie machen Angebote in ihrem Zuständigkeitsbereich. Der Diözesanverband wird von der ehrenamtlichen Diözesanleitung (DL) geleitet, die i.d.R. aus 7 Mitgliedern besteht. Die DL bildet die Exekutive des Verbandes.

Die Diözesanversammlung bildet das Gesetzgebende Gremium – sie ist also die Legislative der KLJB Freiburg. Zweimal jährlich treffen sich die Delegierten aus den Bezirken zu dieser Versammlung, um für den gesamten Verband Entscheidungen zu treffen und Beschlüsse zu fassen. Diese muss die DL dann umsetzen.



## KLJB - was bringt's?

Die KLJB ist als Jugendverband ein außerschulischer Bildungsträger. Ihre Aufgabe ist es, Jugendlichen und jungen Erwachsenen außerhalb von Schule und Beruf Möglichkeiten für ihre weitere persönliche Entfaltung zu bieten. Die Angebote der KLJB auf allen Ebenen ermöglichen neben einer sinnvollen Freizeitgestaltung mit anderen Jugendlichen und jungen Erwachsenen die Entfaltung und Weiterentwicklung von Schlüsselqualifikationen.

### Bildungs- und Freizeitangebote

Mit unserem Bildungs- und Freizeitangebot werden junge Menschen zur Übernahme von Verantwortung und zu ehrenamtlichem Engagement ermutigt und befähigt. Unsere Angebote bieten Lernfelder zur Aneignung von Schlüsselqualifikationen und fördern die Persönlichkeitsentwicklung. KLJB-Mitglieder und Interessierte qualifizieren sich durch unsere Angebote und entwickeln dadurch ihre eigenen Fähigkeiten weiter. KLJB-LeiterInnen werden durch unsere Angebote für ihr Amt aus- und weitergebildet.

### Arbeitskreise

Zu bestimmten Themen können Arbeitskreise eingerichtet werden. Diese Arbeitskreise beschäftigen sich mit dem jeweiligen Thema, eignen sich Fachwissen an und erarbeiten Materialien, die sie dann allen Mitgliedern zur Verfügung stellen. Die Mitglieder der Arbeitskreise sind also Experten für ein bestimmtes Thema. Sie arbeiten längere Zeit zusammen - neue Mitglieder sind natürlich immer herzlich willkommen.

### Kommissionen

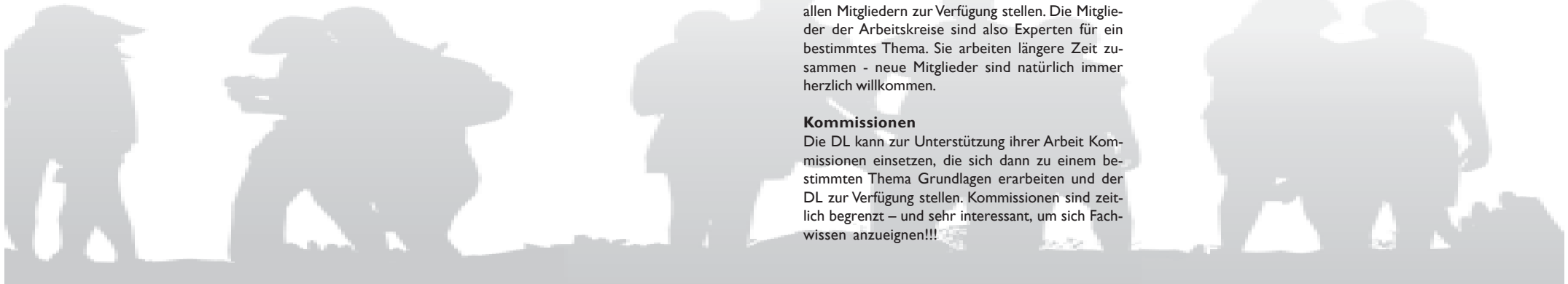
Die DL kann zur Unterstützung ihrer Arbeit Kommissionen einsetzen, die sich dann zu einem bestimmten Thema Grundlagen erarbeiten und der DL zur Verfügung stellen. Kommissionen sind zeitlich begrenzt – und sehr interessant, um sich Fachwissen anzueignen!!!

## Grundlagen der KLJB-Arbeit

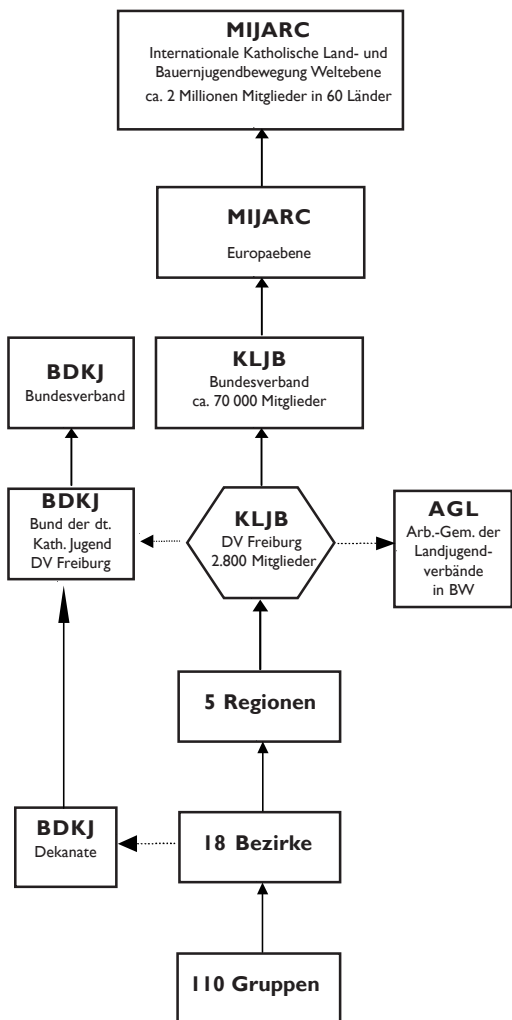
Grundlage unserer Arbeit sind die Visionen aus dem KLJB-Leitbild.

### Unsere Visionen

- >> Wir setzen uns für ein positives Image der verbandlichen Jugendarbeit ein.
- >> Wir greifen die vielfältigen Interessen und Lebenswelten von Jugendlichen auf und setzen sie in Aktivitäten und Organisationsformen um.
- >> Wir wissen um die Qualitäten des ländlichen Lebensraumes und vermitteln diese weiter.
- >> Wir sind uns der sozialen und ökologischen Verantwortung bewusst und engagieren uns dementsprechend.
- >> Wir entwickeln eine positive Sichtweise des K's in unserem Namen und präsentieren diese selbstbewusst in der Öffentlichkeit.



## Unsere Struktur



## Und so kann man Mitglied werden!

### KLJB-Gruppen vor Ort

Wenn in deiner Nähe bereits eine Landjugendgruppe existiert, geh einfach mal hin und schau dir an, was die so machen. Du kannst einfach sagen: "Hey, ich will bei euch mitmachen und KLJB-Mitglied werden!", dann melden dich die Verantwortlichen bei der Diözesanstelle an und du bekommst einen Mitgliedsausweis. Der Mitgliedsbeitrag beträgt pro Jahr 16,- Euro (für 14 - 17-jährige) und 18,- Euro (ab 18 Jahren).

### Neugründung

Wenn du eine KLJB-Gruppe gründen möchtest, brauchst du dazu ein paar Leute, die auch Lust auf "Landjugend" haben und das 14. Lebensjahr vollendet haben. Weitere Bedingung ist, dass ihr die Grundgedanken der KLJB, ihre Ziele und Aufgaben gut findet und das Gemeinschaftsleben der KLJB fördern wollt. Die KLJB-Satzung müsst ihr als verbindlich anerkennen. Und das besondere Special der KLJB Freiburg für eure Gruppengründung - ihr bekommt 200,- Euro als einmaliges Startgeld, damit ihr gleich so richtig loslegen könnt !!!

### Einzelmitgliedschaft

Wenn du die KLJB toll findest, aber keine Gruppe in der Nähe ist oder du auch keine gründen kannst, bleibt dir immer noch die Möglichkeit, Einzelmitglied zu werden! Dies ist z. B. möglich, wenn du in einem Arbeitskreis mitarbeitest oder dich für ein KLJB-Projekt engagierst. Oder du kannst auch einfach so sagen "Ich will KLJB'erIn werden!" Wende dich direkt an die Diözesanstelle.

**Katholische Landjugendbewegung**

Diözesanverband Freiburg

Okenstraße 15 | 79108 Freiburg

Telefon 0761/5144-238 | Fax 0761/5144-76238

E-Mail [info@kljb-freiburg.de](mailto:info@kljb-freiburg.de) | Internet [www.kljb-freiburg.de](http://www.kljb-freiburg.de)



**KLJB**  
Katholische  
Landjugendbewegung  
Diözesanverband Freiburg

## Diözesanstelle der KLJB Erzdiözese Freiburg

### Zu den hauptberuflichen MitarbeiterInnen gehören:

- >> eine Bildungsreferentin an der KLJB-Diözesanstelle in Freiburg, die zuständig ist für:
  - >> die Region Breisgau-Hochschwarzwald,
  - >> die Diözesanebene,
  - >> Öffentlichkeitsarbeit;
- >> einen Bildungsreferenten an der Außenstelle in Buchen, der zuständig ist für:
  - >> die Region Frankenland,
  - >> die Region Ortenau;
- >> eine Bildungsreferentin an der Außenstelle in Meßkirch, die zuständig ist für:
  - >> die Region Bodensee-Meßkirch-Hohenzollern,
  - >> die Region Hochrhein;
- >> eine Sekretärin mit Sachbearbeitung für den Landesjugendplan;
- >> Sachbearbeiterin zur Finanzverwaltung und Haushalt der KLJB;
- >> eine Mitarbeiterin mit KLJB-Buchhaltungsanteil;
- >> einen Referatsleiter (für Arbeitsrechtliches).

### Diözesanleitung

Die ehrenamtliche Diözesanleitung besteht laut Diözesansatzung aus drei weiblichen und drei männlichen LeiterInnen sowie einer geistlichen Leitung.

**Katholische Landjugendbewegung**

Diözesanverband Freiburg

Okenstraße 15 | 79108 Freiburg

Telefon 0761/5144-238 | Fax 0761/5144-76238

E-Mail [info@kljb-freiburg.de](mailto:info@kljb-freiburg.de) | Internet [www.kljb-freiburg.de](http://www.kljb-freiburg.de)

# KLJB Regionen, Bezirke, Gruppen

## Region Bodensee- Meßkirch-Hohenzollern

### **Bezirk Meßkirch**

- Altheim
- Bichtlingen
- Bietingen
- Buchheim
- Dietershofen-Rengetsweiler
- Gutenstein
- Hohenfels
- Kreenheinstetten
- Langenhart
- Leibertingen
- Menningen
- Nenzingen
- Rast
- Schwandorf
- Sentenhart
- Thalheim
- Vilsingen
- Wald

### **Bezirk Hohenzollern**

- Frohnstetten
- Göggingen
- Heinstetten
- Oberschmeien
- Rulfingen
- Schwenningen
- Storzingen

### **Bezirk Linzgau**

- Aach-Linz
- Denkingen
- Frickingen
- Herdwangen
- Hödingen
- Illmensee
- Lippertsreute
- Otterswang
- Owingen

## Region Hochrhein

### **Bezirk Schwedenfelsen**

- Bettmaringen
- Mauchen (Kindergruppe)
- Riedern-Hürlingen
- Untermettingen

### **Bezirk Hochrhein**

- Aichen
- Birndorf
- Niederwühl
- Nöggenschwiel
- Oberwühl
- Rickenbach
- Rübühl
- Waldkirch

### **Bezirk Klettgau**

- Griefen

## Region Frankenland

### **Bezirk Main-Tauber**

- Steinbach
- Uissigheim
- Werbachhausen

### **Bezirk Jagsttal**

- Assamstadt
- Krautheim
- Winzenhofen

### **Bezirk Frankenrunde**

- Oberwittighausen
- Schönfeld
- Vilchband

### **Bezirk Hoher Odenwald**

- Wagenschwend-Balsbach

### **Bezirk Odenwald-Erfstal**

- Gerichtstetten
- Glashofen

### **Bezirk Kraichgau**

- Bauerbach
- Büchig
- Gemmingen
- Gondelsheim
- Kraichtal-Landshausen
- Neibsheim
- Rohrbach

## Region Breisgau-Hoch- schwarzwald

### **Bezirk Elztal**

- Biederbach
- Glottertal
- Obersimonswald
- Oberwinden
- Prechtal
- Siegelau
- Siensbach
- Yach

### **Bezirk Kaiserstuhl**

- Forchheim
- Kiechlinsbergen
- Nordweil

### **Bezirk Markgräflerland**

- Bollschweil

### **Bezirk Hochschwarzwald**

- Altglashütten
- Breitnau
- Göschweiler
- Langenordnach-Jostal
- St. Märgen
- Schwärzenbach
- Titisee

## Region Ortenau

### **Bezirk Acher-Renthal**

- Bad Peterstal
- Butschbach-Hesselbach
- Durbach
- Gaisbach
- Nesselried
- Nußbach
- Obersasbach
- Ödsbach
- Oppenau
- Renchen-Ulm
- Ringelbach
- Seebach
- Stadelhofen
- Tiergarten
- Waldulm
- Wolfhag

### **Bezirk Kinzigtal**

- Einbach
- Oberharmersbach
- Reichenbach
- Schnelllingen-Bollenbach
- Schwaibach
- Unterharmersbach

